



Knowledge grows

# Ota uusi näkökulma syysrukiin viljelyyn

Simo Ylä-Uotila  
2016





# Syysviljojen ravinteidenotto syksyllä 2014



**Syysohra**  
868 kg ka/ha  
BBCH 22-23



**Ruis**  
788 kg ka/ha  
BBCH 24-25



**Syysvehnä**  
600 kg ka/ha  
BBCH 22

Kokeet kylvetty 4.9.2014  
Yara Megalab kasvustonäytteet otettu 21.10.2014

# Syysviljojen ravinteiden otto syksyllä

Kg/ha	Typpeä	Fosforia	Kaliumia
Syysvehnä	31	5	27
Syysruis	42	6	33
Syysohra	50	7	40

Syyslannoituksessa annetaan talvehtimiseen tarvittavat ravinteet

Ota uusi näkökulma viljelyyn  
Oikea määrä, oikeaan aikaan ja oikeaan paikkaan



# Mitä hyötyä fosforista on?

## Fosfori on kasvin energian lähde

- Nopeuttaa kasvin kehitystä keväällä
- Parantaa juurten kehitystä
- Tehostaa veden ottoa
- Tehostaa muiden ravinteiden ottoa
- Lisää tähkien ja siementen määrää
- Parantaa satoa
- Suurentaa jyväkokoa
- Nopeuttaa tuleentumista

## Fosfori on välttämätön eläimille

- Varmistaa energian saannin
- Parantaa kasvua
- Parantaa tuotosta
- Parantaa hedelmällisyyttä
- Pitää luuston terveenä



# Syysrukiin syyslannoitus, 30 kg typpeä

Fosforiluokka	Huono- huononlainen	Tyydyttävä	Hyvä	Korkea
1. valinta	YaraMila Y 6, 176 kg	YaraMila Y 6, 176 kg	YaraMila Y 3, 130 kg	YaraMila NK 1, 120 kg
Vaihtoehto	YaraMila Y 5, 136 kg	YaraMila Y 5, 136 kg	YaraMila Y 3 Hiven, 133 kg	YaraMila NK 2, 136 kg

**Valitse oikea YaraMila syksyllä**

Ota uusi näkökulma viljelyyn

Oikea määrä, oikeaan aikaan ja oikeaan paikkaan

# Syysviljoille syksyllä

- YaraVita MANTRAC PRO varmistaa talvehtimista vahvistamalla juuristoa



- YaraVita GRAMITREL ja YaraVita MANCOZIN - kaikki tärkeät hivenet talven varalle



# Syysrukiin ympäristökorvaus Typpilannoitus kasvukaudella

Kasvi	Saavutettu satotaso kg	Vähämultaiset ja multavat maat	Runsasmultaiset maat	Erittäin runsasmultaiset maat	Eloperäiset maat
Syysruis	3000 kg	100	90	80	40
	4000 kg	120	110	100	60
	5250 kg	145	135	125	85

Lisäys 10 kg typpeä/ 500 kg satoa, lisäys on liukuva

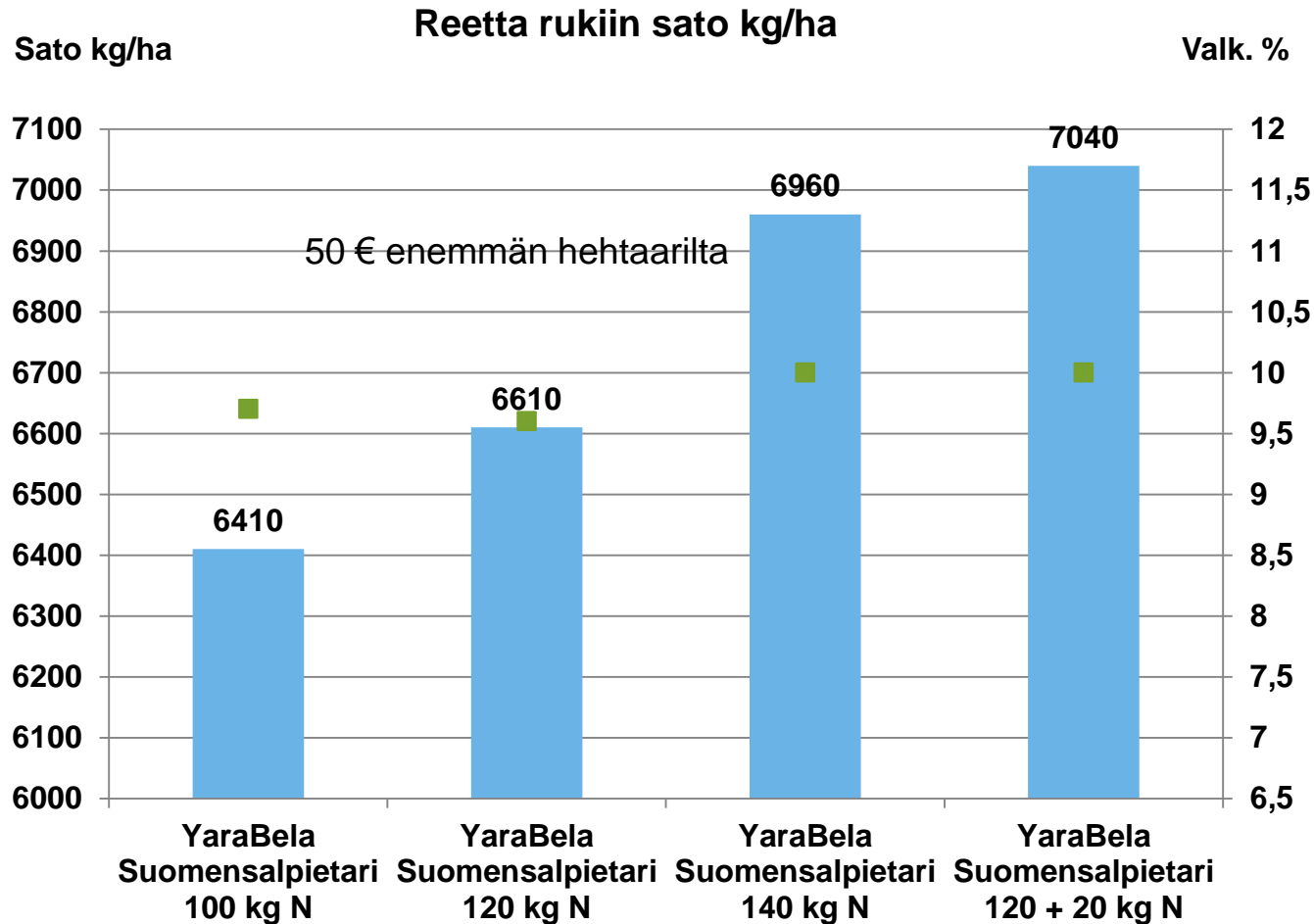
# Syysrukiin ympäristökorvaus Fosforilannoitus

Saavutettu satotaso kg	Huononlainen	Välttävä	Tyydyttävä	Hyvä	Korkea
Syysruis 3000 kg	26	16	10	5	0
4000 kg	29	19	13	8	3
5000 kg	32	22	16	11	6

**Fosforin tasaus max. 5 vuotta  
Satotasokorjaus käyttöön!**

Tarkasta kasville sallitut ravinmäärät ympäristökorvauksen ehdoista!

# Huippusato rukiista oikealla lannoituksella



Ympäristökorvauksen uusi typpitaso rukiille 145 kg/ha

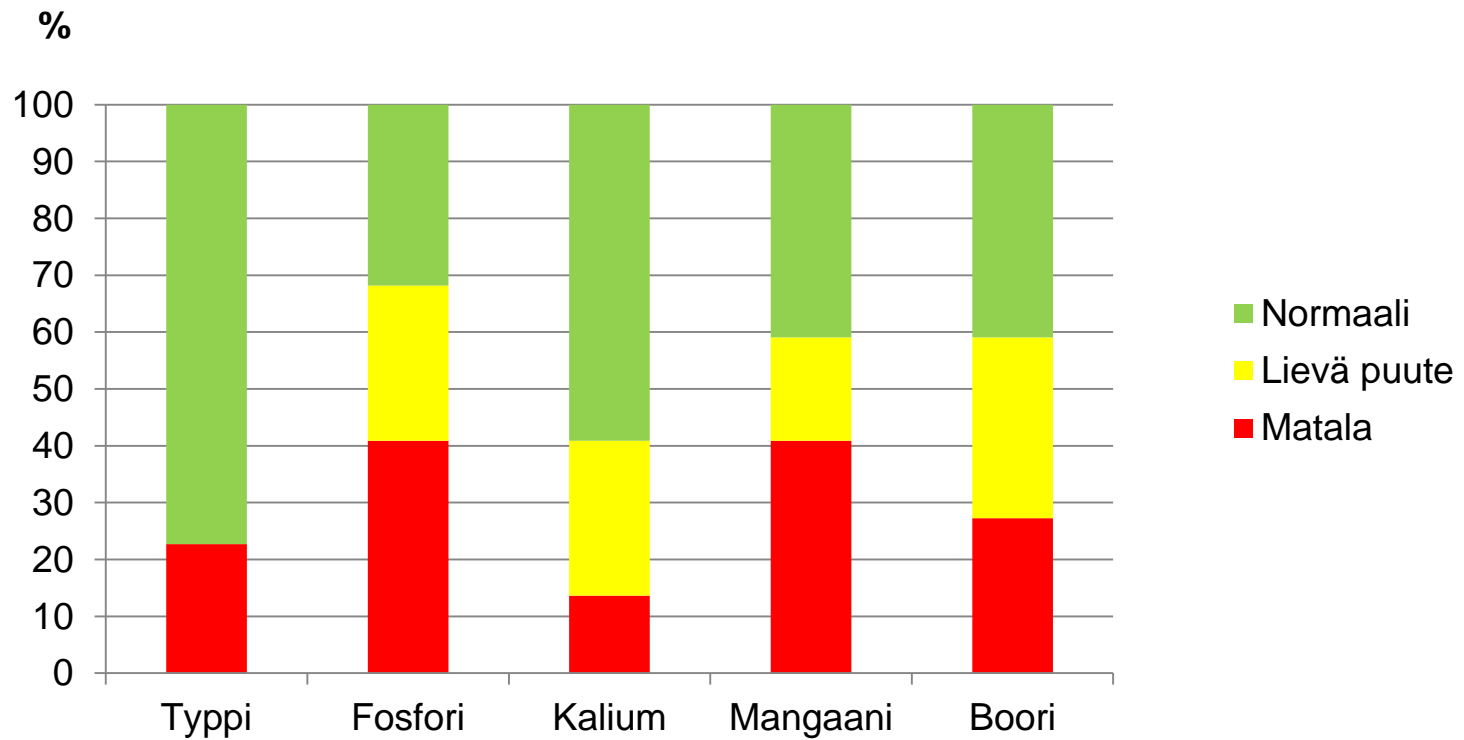
# Valitse sopivin YaraBela kasvukauden lisälannoitukseen

- **YaraBela Sulfan**
  - Korkea rikkipitoisuus (14 %)
  - Tehostaa typen käyttöä
  - Huippusadoille
- **YaraBela Suomensalpietari**
  - Rehuvehnän lannoitukseen
  - Sisältää seleeniä ja booria
  - Sisältää rikkiä (4 %)
- **YaraBela Axan**
  - Yleistuote kasvukauden lannoitukseen
  - Sisältää rikkiä (4 %)



# Ravinnepuutteita rukiissa

## Syysruis Kasvuvaiheet (29-41)



# YaraVita SOLATREL viljalle!

## **Syys- ja kevätviljat**

Ruiskutusajankohta 4 -lehtivaiheesta korrenkasvuvaiheeseen.

Ruiskutus toistetaan tarvittaessa 14 vrk:n välein.

Käyttömäärä 5 l/ha

Vesimäärä 200 l/ha



## **Syys- ja kevätöljykasvit**

Ruiskutusajankohta ruusukevaiheesta kukinnan alkuun saakka.

Ruiskutus toistetaan tarvittaessa 14 vrk:n välein.

Käyttömäärä 5 l/ha

Vesimäärä 200 l/ha

# YARA MEGALAB KASVIANALYYSI



## Lehtilannoitusohjeet

Asiakas Yara Suomi Oy, Petri Kortejärvi Jakelija  
 Näyte Yara Suomi Oy Tulkinta laadittu 11/06/2012  
 Näytenumero 1207100891  
 Kasvi Säilörehu (nurmi)

Analyytit	Tulos	Ohjearvo	Tulkinta	Kommentit
N (g/kg dm)	26.4	20.0	Normaali	Ei lannoitustarvetta
P (g/kg dm)	3.8	3.5	Normaali	Ei lannoitustarvetta
K (g/kg dm)	31.0	10.5	Normaali	Ei lannoitustarvetta
Mg (g/kg dm)	1.3	2.0	Matala	Yara magnesiumipitoinen kalkki tai Magnesiumravinne
Ca (g/kg dm)	3.0	5.0	Matala	Kalkitus tai Yara Maanparannuskipsi
S (g/kg dm)	2.3	3.0	melko matala	YaraVita Thiotrac 300, 5 l/ha
Mn (mg/kg dm)	20.0	70.0	Hyvin matala	YaraVita Mantrac Pro 2 l/ha
B (mg/kg dm)	4.4	6.0	Matala	YaraVita Bortrac 150, 1 l/ha
Cu (mg/kg dm)	5.9	11.0	Hyvin matala	Kupariravinne 200 kg/ha
Zn (mg/kg dm)	34.0	40.0	melko matala	YaraVita Gramitrel 1 l/ha
Fe (mg/kg dm)	47.0	50.0	melko matala	Vähäinen merkitys


**Huom!**  
 Näytteet on analysoitu Viljavuuspalvelu Oy:n laboratoriossa, ja tulos koskee vain laboratorioon saapunutta näytettä. Näytteenoton yhteydessä onkin syytä varmistua näytteen edustavuudesta. Näytteenotto-ohjeet on saatavilla Viljavuuspalvelun kotisivuilta, tai pyydetessä myös laboratoriossa.  
 Tämä tulkinta on muodostettu Yaran Megalab-ohjelmistolla. Yara Suomi Oy ei vastaa suositusten perusteella tehtyjen lannoitusten vaikutuksista eikä lannoitteiden virhekkyydestä aiheutuneista vahingoista.



Yara Suomi Oy  
 Bertel Jungin aukio 9  
 02600 Espoo

## KASVIANALYYSIT

	hinta € alv 0 %	hinta € alv 24 %
<b>Laaja kasvianalyysi</b> (marjat, perunat, vihannekset, nurmikasvit) N, P, Ca, K, Mg, B, S, Fe, Cu, Mn, Zn	47,00	58,28
<b>Kasvianalyysi</b> (viljat, öljykasvit) N, P, K, B, Mn, S	35,00	43,40


# YARA N-SENSOR

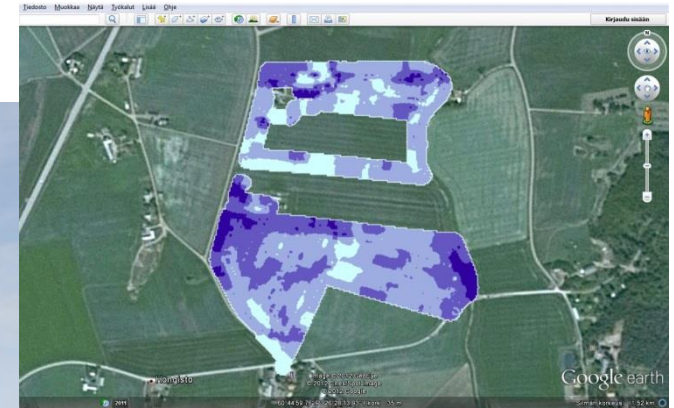
 **N-gödsling (Yara)**

	<b>kg N/ha</b>	Inställningar
	<b>30</b>	Välj jobb
		Agron. kalibr.

JobbNr. 1

SN: 15



# WWW:YARA.FI

http://www.yara.fi/lannoitus/kasvit/ruis/ Ruis | Yara

File Edit View Favorites Tools Help

DWS Suomi - Home Elisa HelpNET Elisa Älysarja Evira - Elintarviketurvallis... Free Hotmail Home - Asiakastyökentely Maa-metsätal.ministeriö MetaFrame Presentation S... NumeroNetti Sanakirja.net Web Slice Gallery Yara Idea Bank Yara WebTilaus

Yhteystiedot | Tietoa Yarasta | Käyttöturvallisuustiedotteet | Uutiset ja tapahtumat

**Lannoitus** Etsi Yarasta

Kasvit Ratkaisut Tuotteet Työkalut & Asiakastakuut Lannoiteturvallisuus

## Ruis

Ruis Ratkaisut Tutkimukset Avainasiat

Olet tässä: [Etusivu](#) / [Lannoitus](#) / Ruis


**Rukiin lannoitus syksyllä**  
Ruis versoaa syksyllä, siksi silloin on tärkeää huolehtia kasvuston riittävästä typen, fosforin ja kaliumin saannista.  
[Rukiin syyslannoitus](#)

Evolo-rukiista yli 8 000 kg/ha

Syyslannoituksessa fosforia ja kaliumia koko kasvun ajaksi

Ota uusi näkökulma viljelyyn!  
Uutta

**Ota yhteyttä**

  
**Anne Kerminen**  
Kehityspäällikkö, viljat ja öljykasvit  
[anne.kerminen@yara.com](mailto:anne.kerminen@yara.com)  
+358 (0) 500 216 984  
[Seuraa YaraSuomi](#)

**Fosfori**

**Fosfori punaisella?**

Fosfori on kasveille elintärkeää pöörävinne.

Tällä sivustolla käytetään evästeitä. Käyttämällä tätä sivustoa hyväksyt, että voimme hyödyntää eväستietoja palveluiden parantamiseksi. [Tarkista evästeet](#)

Jatka

100%

# Rukiin viljelyyn kannattaa panostaa

